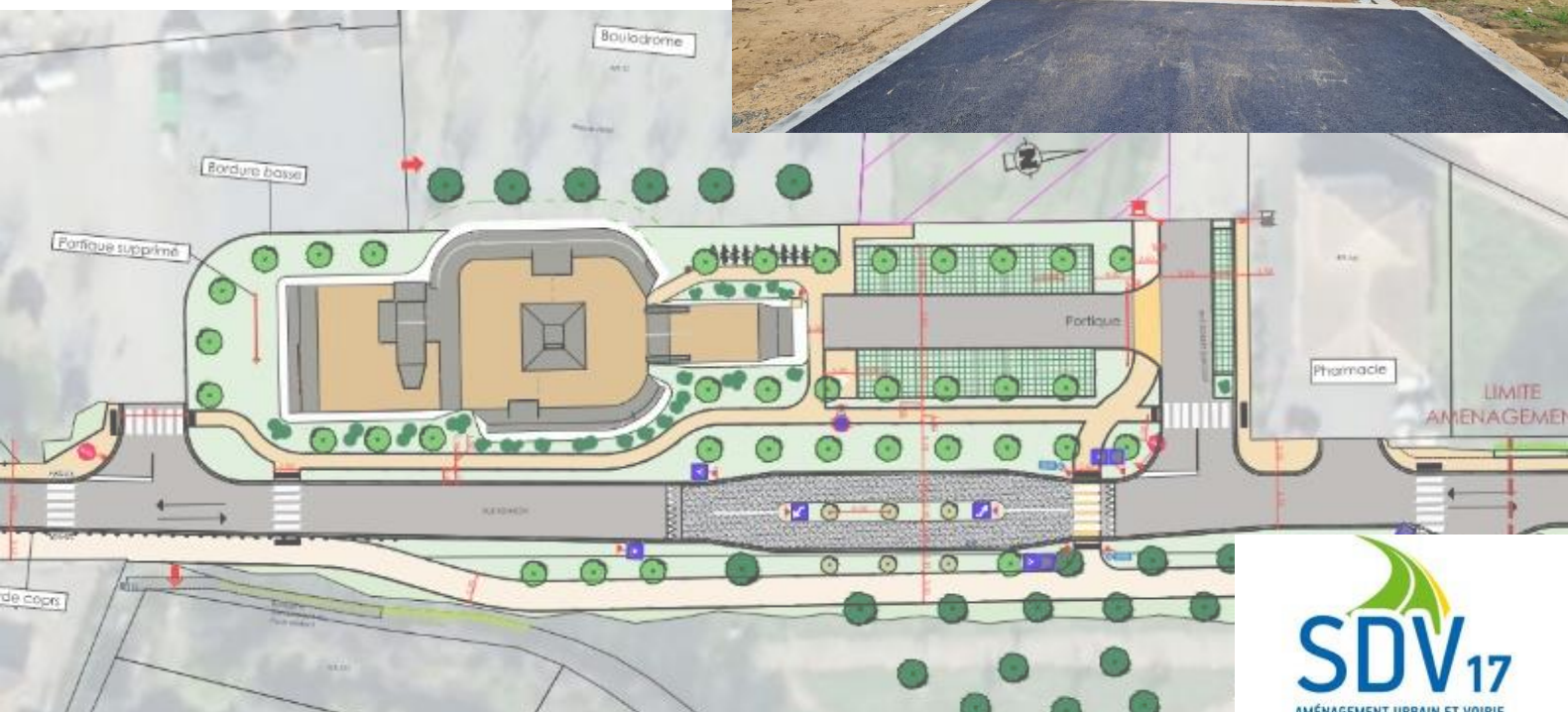


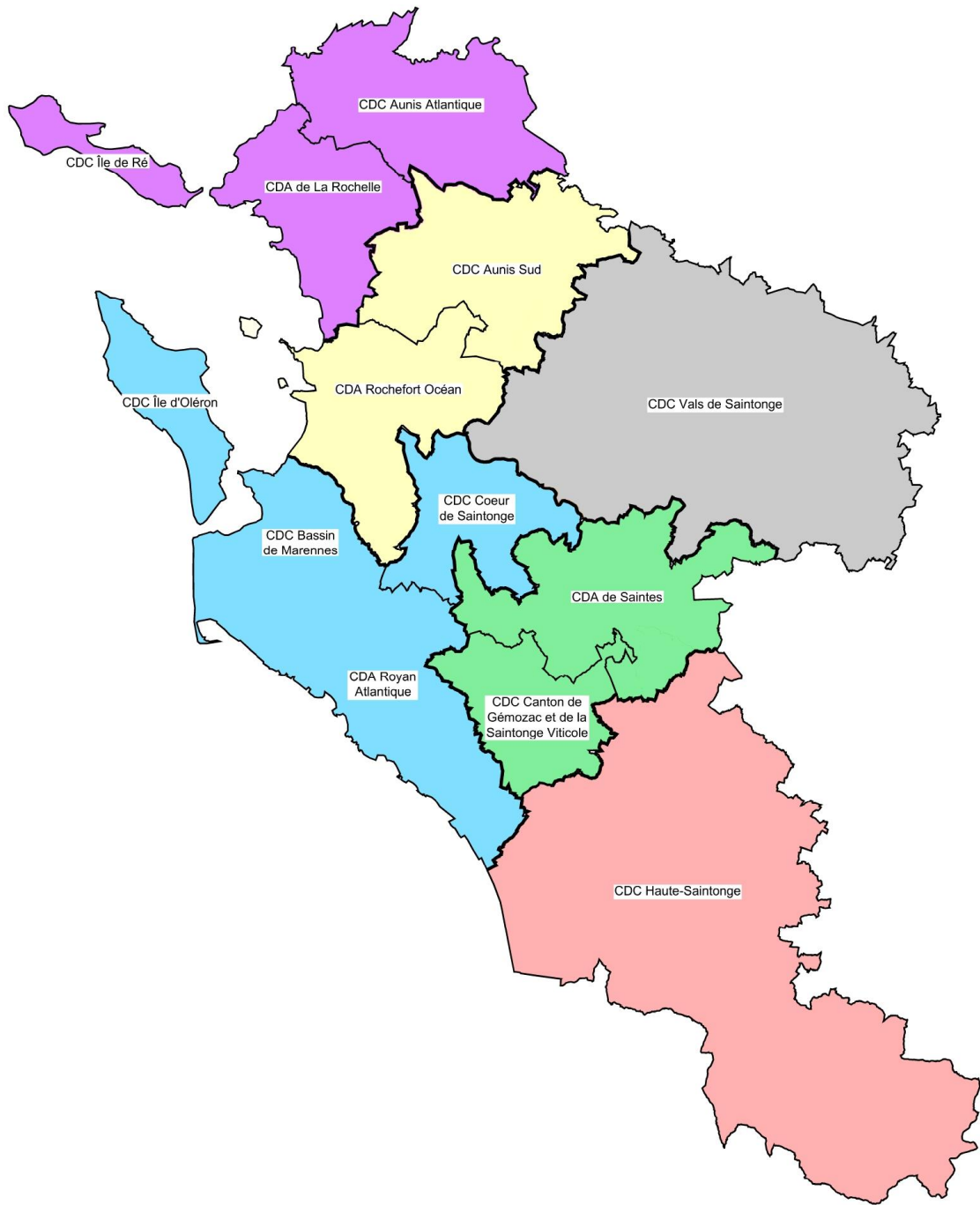
# CATALOGUE DE PRIX

# 2024



# ORGANISATION TERRITORIALE DU SYNDICAT DE LA VOIRIE

## Secteurs des Interlocuteurs Territoriaux



## CORRESPONDANTS

## INTERLOCUTEURS TERRITORIAUX

AGENCE	INTERLOCUTEURS	SECTEURS D'INTERVENTION
<b>Agence CENTRE</b>	<b>Frédéric LUQUE</b> 06.72.95.33.09 Vivien CHALOPIN 07.78.24.44.87 Audrey CASPESCHA 06.85.03.98.98	CDA SAINTES CDC GÉMOZAC
<b>Agence CENTRE-OUEST</b>	<b>Éric RABOUIN</b> 06.27.56.45.26 Philippe SERUS 07.78.24.44.93 Séverine RABOUIN 06.14.04.53.25	CDC AUNIS SUD CDA ROCHEFORT OCEAN
<b>Agence SUD</b>	<b>Antoine VIEUILLE</b> 07.79.55.22.43 Frédéric BARBOT 06.16.69.63.02 Henri TREMELET 07.86.64.74.41	CDC HAUTE SAINTONGE
<b>Agence OUEST</b>	<b>Alain BRILLANT</b> 06.14.74.35.42 Fabien GUIBERT 06.16.69.63.40 Florian ROUX 06.46.11.65.01 Florent MATRA 07.86.32.61.32	CDC ÎLE D'OLÉRON CDC BASSIN DE MARENNES CDC CŒUR DE SAINTONGE CDA ROYAN ATLANTIQUE
<b>Agence NORD</b>	<b>Yannick BOURDON</b> 06.01.32.45.96 Pierrick VETAULT 06.45.05.02.77	CDC ÎLE DE RÉ, CDA LA ROCHELLE CDC AUNIS ATLANTIQUE
<b>Agence EST</b>	<b>Lucie TREVISIOL</b> 06.15.48.29.84 Thibaud SALES 06.22.69.63.57 Sandrine CHAUVIN 06.77.73.66.68	CDC VALS DE SAINTONGE

## RÉGIE - EXPLOITATION

FONCTION	NOMS	SECTEUR/SPECIALITÉ
<b>Responsable exploitation et adjoint</b>	<b>Gaëtan BONNEVIN</b> 06.85.82.36.31 Guillaume BAUSSE 06.13.92.22.75	
<b>Chefs d'équipe</b>	Christian PASQUIER 06.85.03.98.99 Thomas SANTRISSE 06.20.99.85.81 Bruno REYNAUD 06.85.03.98.96 Éric LANDRAS 06.70.32.00.14	
<b>Responsables point à temps automatique et enrobeur projeteur</b>	Alain BROUSTAIL 06.74.83.09.65 Thomas MERLIN 06.85.03.98.97 Laurent D'AUBIGNE 06.85.03.99.00 Benjamin KUHN 07.78.24.44.55	→ PATA SECTEUR NORD → PATA SECTEUR CENTRE → PATA SECTEUR SUD → ENROBEUR PROJETEUR

## INTERLOCUTEURS PRESTATIONS DE SERVICE

<b>PÔLE PRESTATIONS</b>	<b>Véronique DEFOIS</b> 05.46.92.36.92 Delphine YONNET 05.46.92.31.06 Emma LÉGÉ 05.46.92.39.70	Signalisation, signalétique, peinture au sol Enrobés à froid et autres fournitures Diverses locations.
-------------------------	--	--

## Table des matières

<b>TRAVAUX COURANTS .....</b>	<b>4</b>
<b>ENROBÉS À FROID et ÉMULSION DE BITUME .....</b>	<b>6</b>
<b>SIGNALISATION HORIZONTALE.....</b>	<b>9</b>
<b>SIGNALISATION ROUTIÈRE VERTICALE ET ÉQUIPEMENTS URBAINS.....</b>	<b>22</b>
▪ <b>SIGNALISATION DE POLICE <i>Supports et fixations non inclus</i>.....</b>	<b>23</b>
▪ <b>SIGNALISATION DIRECTIONNELLE <i>Supports et fixations non inclus</i>.....</b>	<b>24</b>
▪ <b>SIGNALISATION TEMPORAIRE.....</b>	<b>24</b>
▪ <b>SIGNALISATION PLASTIQUE.....</b>	<b>25</b>
▪ <b>PLAQUES ET PANNEAUX DE RUE / NUMÉROS DE MAISON.....</b>	<b>26</b>
▪ <b>MOBILIER URBAIN.....</b>	<b>27</b>
<b>POSE SIGNALISATION – SIGNALÉTIQUE – PANNEAUX DE RUE – MOBILIER URBAIN .....</b>	<b>28</b>
<b>MATÉRIELS DE RADARS PÉDAGOGIQUES ET AUTRES MATÉRIELS ÉLECTRONIQUES.....</b>	<b>29</b>
<b>LOCATION D’ENGINS ET DE VÉHICULES .....</b>	<b>33</b>
<b>BALAYAGE - ASPIRATION.....</b>	<b>35</b>
<b>HYDROCURAGE.....</b>	<b>38</b>
<b>INSPECTION TELEVISÉE .....</b>	<b>38</b>
<b>PRODUITS EN FONTE .....</b>	<b>39</b>
<b>PRODUITS EN PVC.....</b>	<b>41</b>
<b>GÉOTEXTILE .....</b>	<b>43</b>
<b>PRODUITS EN BÉTON .....</b>	<b>45</b>
<b>MISSIONS SPÉCIFIQUES .....</b>	<b>48</b>
<b>MISSIONS DE COORDINATION DE SÉCURITÉ .....</b>	<b>49</b>
<b>RÉALISATION DE PRESTATIONS FONCIÈRES.....</b>	<b>51</b>
<b>RÉALISATION DE LEVÉS TOPOGRAPHIQUES .....</b>	<b>54</b>
<b>GÉO-RÉFÉRENCEMENT ET GÉOLOCALISATION DES RÉSEAUX ENTERRÉS .....</b>	<b>59</b>
<b>MISE EN ACCESSIBILITÉ DE LA VOIRIE.....</b>	<b>61</b>
<b>DIAGNOSTICS SUR OUVRAGES D’ART.....</b>	<b>63</b>

---

# TRAVAUX COURANTS

---

Lorsque les conditions d'exécution seront nettement différentes de celles servant de base à l'établissement du tarif, des prix particuliers pourront être établis sur devis.

Concernant les campagnes de travaux, les tarifs ne comprennent pas la fourniture de panneaux de signalisation temporaire des chantiers après le départ du Syndicat.

Cette signalisation temporaire reste de la responsabilité des collectivités.

Cependant, les panneaux fournis par la Collectivité peuvent être installés par le Syndicat de la Voirie.

## Tous secteurs du Département

(sous réserve accord du Comité Syndical du 28 Mars 2024) **PRIX SELON INDICE BITUME 190**

<i>ENDUITS réalisés en campagne annuelle</i>	<i>Unité</i>	<i>Prix HT</i>	<i>Prix TTC</i>
Enduit monocouche pré-gravillonné	m <sup>2</sup>	2.70 €	3.24 €
Enduit bicouche	m <sup>2</sup>	4.02 €	4.82 €
Enduit bicouche pré-gravillonné	m <sup>2</sup>	4.75 €	5.70 €
<i>POINT A TEMPS AUTOMATIQUE réalisé en campagne annuelle</i>	<i>Unité</i>	<i>Prix HT</i>	<i>Prix TTC</i>
Réalisation d'un enduit monocouche	m <sup>2</sup>	1.59 €	1.91 €
<i>ENROBEUR/PROJETEUR réalisé en campagne annuelle</i>	<i>Unité</i>	<i>Prix HT</i>	<i>Prix TTC</i>
Enrobeur / projeteur	1/2 journée	1 175,00 €	1 410.00 €
Enrobeur / projeteur	jour	2 250,00 €	2 700.00 €

### **A noter :**

La progression des prix des matières premières, la variation marquée de l'indice bitume et les prix élevés des carburants nous conduisent à proposer des devis sur lesquels est prévue une indexation des tarifs.

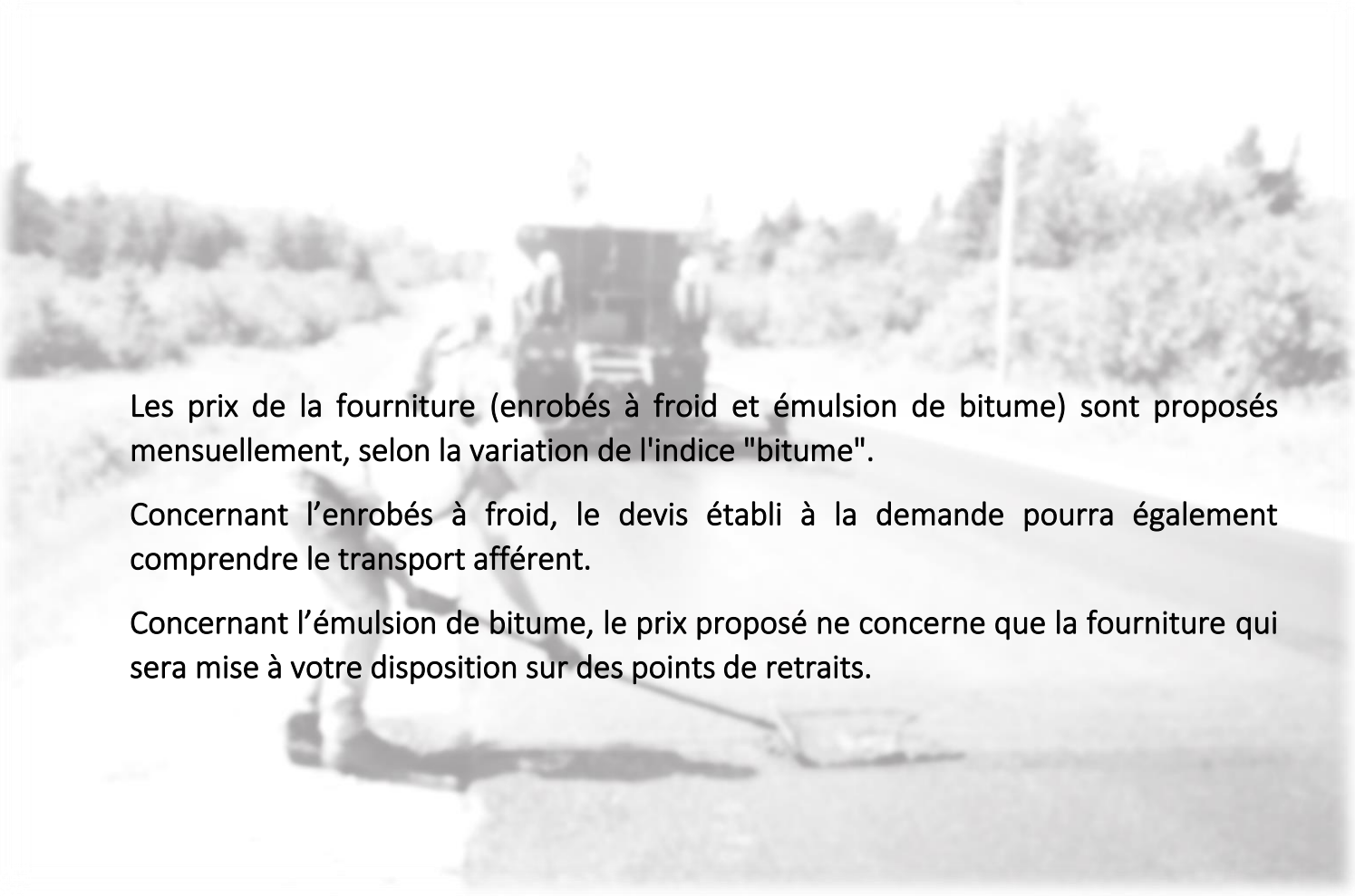
Cette indexation est matérialisée sur des lignes spécifiques dénommées « surplus tarifaire au m<sup>2</sup> » : ces lignes identifient une hausse dans le cas où l'indice du bitume s'élèverait à 250.

La facturation sera faite en fonction de la valeur de l'indice bitume du mois de la réalisation des travaux.

---

## ENROBÉS À FROID et ÉMULSION DE BITUME

---



Les prix de la fourniture (enrobés à froid et émulsion de bitume) sont proposés mensuellement, selon la variation de l'indice "bitume".

Concernant l'enrobés à froid, le devis établi à la demande pourra également comprendre le transport afférent.

Concernant l'émulsion de bitume, le prix proposé ne concerne que la fourniture qui sera mise à votre disposition sur des points de retraits.

## Tous secteurs du Département

<i>FOURNITURE D'ENROBÉS À FROID</i>	<i>Unité</i>	<i>Prix HT</i>	<i>Prix TTC</i>
Fourniture d'enrobés à froid 0/6 – Prix Mars 2024 (en fonction de l'indice Bitume estimé)	tonne	90 €	108,00 €
Pour les autres mois : Prix de la fourniture établi mensuellement selon variation de l'indice "bitume" du mois			
<i>TRANSPORT D'ENROBÉS À FROID de 1 tonne à 30 tonnes</i>	<i>Unité</i>	<i>Prix HT/km</i>	<i>Prix TTC/km</i>
Transport jusqu'à 30 km depuis le lieu de dépôt, par camion < ou égal à 13 Tonnes	km	5,23 €	6,28 €
Transport jusqu'à 30 km depuis le lieu de dépôt, par camion >13 Tonnes	km	5,50 €	6,60 €
Transport de 31 km à 45 km depuis le lieu de dépôt, par camion < ou égal à 13 Tonnes	km	5,06 €	6,07 €
Transport de 31 km à 45 km depuis le lieu de dépôt, par camion >13 Tonnes	km	5,23 €	6,28 €
Transport de 46 km à 60 km depuis le lieu de dépôt, par camion < ou égal à 13 Tonnes	km	4,84 €	5,81 €
Transport de 46 km à 60 km depuis le lieu de dépôt, par camion >13 Tonnes	km	5,01 €	6,01 €
Transport de 61 km à 75 km depuis le lieu de dépôt, par camion < ou égal à 13 Tonnes	km	4,24 €	5,09 €
Transport de 61 km à 75 km depuis le lieu de dépôt, par camion >13 Tonnes	km	4,40 €	5,28 €
Transport de 76 km à 90 km depuis le lieu de dépôt, par camion < ou égal à 13 Tonnes	km	3,96 €	4,75 €
Transport de 76 km à 90 km depuis le lieu de dépôt, par camion >13 Tonnes	km	4,07 €	4,88 €
Transport à partir de 91 km depuis le lieu de dépôt, par camion < ou égal à 13 Tonnes	km	3,74 €	4, €49
Transport à partir de 91 km depuis le lieu de dépôt, par camion >13 Tonnes	km	3,91 €	4,69 €



**AR Prefecture**017-251701827-20240328-2024009D\_RECTIF-DE  
Reçu le 05/04/2024

<i>FOURNITURE D'EMULSION DE BITUME</i>	<i>Unité</i>	<i>Prix HT</i>	<i>Prix TTC</i>
Fourniture d'émulsion de bitume à 69% – Prix Mars 2024 (indice Bitume estimé) Secteurs NORD – CENTRE OUEST – EST du département	tonne	500,63 €	600,76 €
Fourniture d'émulsion de bitume à 69% – Prix Mars 2024 (indice Bitume estimé) Secteurs CENTRE et OUEST du département	tonne	493,27 €	591,92 €
Fourniture d'émulsion de bitume à 69% – Prix Mars 2024 (indice Bitume estimé) Secteur SUD du département	tonne	493,27 €	591,92 €

---

## SIGNALISATION HORIZONTALE

---



### COÛT DES INSTALLATIONS DE CHANTIER :

Des frais d'installation et de repliement de chantier seront facturés en supplément, et seront fonction du lieu du chantier et de son importance.

Des devis spécifiques seront établis pour chaque opération.

ZONE 1

- CDA LA ROCHELLE
- ILE DE RE
- AUNIS ATLANTIQUE

## MARQUAGE EN PEINTURE BLANCHE À SOLVANTS NON NOCIFS NF2 RÉTROREFLÉCHISSANTE

<i>TRAVAUX DE MARQUAGE AU SOL (peinture routière)</i>	<i>Unité</i>	<i>Prix HT</i>	<i>Prix TTC</i>
Bande continue de 10 cm de large	ml	0,85 €	1,02 €
Bande continue de 12 cm de large	ml	1,02 €	1,22 €
Bande continue de 15 cm de large	ml	1,27 €	1,52 €
Bande T1 de 10 cm de large	ml	0,19 €	0,23 €
Bande T1 de 12 cm de large	ml	0,24 €	0,29 €
Bande de stop, piéton, zébra, îlots, dents de requins...	m <sup>2</sup>	8,49 €	10,19 €
Bande T'2 de 50 cm de large (CÉDEZ LE PASSAGE)	le ml vide + plein réalisé	2,13 €	2,56 €
Figurine vélo pour piste cyclable	u	8,69 €	10,43 €
Figurines pour stationnement GIG/GIC de 50 cm x 60 cm	u	5,40 €	6,48 €

MARQUAGE EN PEINTURE DE COULEURS À SOLVANTS NON NOCIFS  
RÉTRORÉFLÉCHISSANT

<i>TRAVAUX DE MARQUAGE AU SOL (peinture routière)</i>	<i>Unité</i>	<i>Prix HT</i>	<i>Prix TTC</i>
Bande d'arrêt pour autobus : bande ZIG ZAG en marquage de 12 cm de large, de couleur jaune	ml	1,84 €	2,21 €
Zone d'alerte de couleur, remplissage d'îlots...	m <sup>2</sup>	10,80 €	12,96 €
Bande continue pour marquage de zone bleue	ml	2,05 €	2,46 €

## MARQUAGE EN ENDUIT À FROID BLANC PULVERISÉ DEUX COMPOSANTS NF2 RÉTROREFLÉCHISSANT

<i>TRAVAUX DE MARQUAGE AU SOL (peinture routière)</i>	<i>Unité</i>	<i>Prix HT</i>	<i>Prix TTC</i>
Bande continue de 10 cm de large	ml	1,76 €	2,11 €
Bande continue de 12 cm de large	ml	2,12 €	2,54 €
Bande continue de 15 cm de large	ml	2,65 €	3,18 €
Bande T1 de 10 cm de large	ml	1,08 €	1,30 €
Bande T1 de 12 cm de large	ml	0,49 €	0,59 €
Bande de stop, piéton, zébra, îlots, dents de requins...	m <sup>2</sup>	17,66 €	21,19 €
Bande T'2 de 50 cm de large (CÉDEZ LE PASSAGE)	le ml vide + plein réalisé	4,42 €	5,30 €
Figurine vélo pour piste cyclable	u	19,88 €	23,86 €
Figurines pour stationnement GIG/GIC de 50 cm x 60 cm	u	6,31 €	7,57 €

MARQUAGE EN RÉSINE À FROID BLANCHE POUR APPLICATION MANUELLE NF2  
RÉTROREFLÉCHISSANTE

<i>TRAVAUX DE MARQUAGE AU SOL (peinture routière)</i>	<i>Unité</i>	<i>Prix HT</i>	<i>Prix TTC</i>
Bande T'2 de 25 cm de large	le ml vide + plein réalisé	42,12 €	50,54 €
Bande T'2 de 50 cm de large (CÉDEZ LE PASSAGE)	le ml vide + plein réalisé	24,84 €	29,81 €
Bande de stop, piéton, zébra, îlots, dents de requins...	m <sup>2</sup>	21,60 €	25,92 €
Figurine vélo pour piste cyclable	u	44,28 €	53,09 €
Figurines pour stationnement GIG/GIC de 50 cm x 60 cm	u	13,50 €	16,20 €

## PRODUITS SPÉCIAUX THERMOCOLLÉS

<i>TRAVAUX DE MARQUAGE AU SOL (peinture routière)</i>	<i>Unité</i>	<i>Prix HT</i>	<i>Prix TTC</i>
Bande podotactile blanche thermocollée	m <sup>2</sup>	127,44 €	152,93 €
Mot BUS	u	99,36 €	119,23€
Figurines pour stationnement GIG/GIC de 50 cm x 60 cm	u	11,62 €	13,94 €
Figurines pour stationnement rechargement Véhicule électrique	u	20,52 €	24,62 €
Bande d'aide à l'orientation blanche 4 rails	ml	36,72 €	44,06 €
Panneau de sol type B diamètre 650	u	125,28 €	150,34 €
Réalisation de jeu thermocollé "MARELLE"	u	345,60 €	414,72 €

ZONE 2

▪ CARO AUNIS SUD

## MARQUAGE EN PEINTURE BLANCHE À SOLVANTS NON NOCIFS NF2 RÉTROREFLÉCHISSANTE

<i>TRAVAUX DE MARQUAGE AU SOL (peinture routière)</i>	<i>Unité</i>	<i>Prix HT</i>	<i>Prix TTC</i>
Bande continue de 10 cm de large	ml	0,76 €	0,91 €
Bande continue de 12 cm de large	ml	0,92 €	1,10 €
Bande continue de 15 cm de large	ml	1,30 €	1,56 €
Bande T1 de 10 cm de large	ml	0,32 €	0,38 €
Bande T1 de 12 cm de large	ml	0,38 €	0,46 €
Bande de stop, piéton, zébra, îlots, dents de requins...	m <sup>2</sup>	9,72 €	11,66 €
Bande T'2 de 50 cm de large (CÉDEZ LE PASSAGE)	le ml vide + plein réalisé	4,32 €	5,18 €
Figurine vélo pour piste cyclable	u	21,60 €	25,92 €
Figurines pour stationnement GIG/GIC de 50 cm x 60 cm	u	12,96 €	15,55 €

MARQUAGE EN PEINTURE DE COULEURS À SOLVANTS NON NOCIFS  
RÉTRORÉFLÉCHISSANT

<i>TRAVAUX DE MARQUAGE AU SOL (peinture routière)</i>	<i>Unité</i>	<i>Prix HT</i>	<i>Prix TTC</i>
Bande d'arrêt pour autobus : bande ZIG ZAG en marquage de 12 cm de large, de couleur jaune	ml	2,16 €	2,59 €
Zone d'alerte de couleur, remplissage d'îlots...	m <sup>2</sup>	10,80 €	12,96 €
Bande continue pour marquage de zone bleue	ml	1,30 €	1,56 €

## MARQUAGE EN ENDUIT À FROID BLANC PULVERISÉ DEUX COMPOSANTS NF2 RÉTROREFLÉCHISSANT

<i>TRAVAUX DE MARQUAGE AU SOL (peinture routière)</i>	<i>Unité</i>	<i>Prix HT</i>	<i>Prix TTC</i>
Bande continue de 10 cm de large	ml	1,08 €	1,30 €
Bande continue de 12 cm de large	ml	1,84 €	2,21 €
Bande continue de 15 cm de large	ml	2,16 €	2,59 €
Bande T1 de 10 cm de large	ml	0,65 €	0,78 €
Bande T1 de 12 cm de large	ml	0,76 €	0,91 €
Bande de stop, piéton, zébra, îlots, dents de requins...	m <sup>2</sup>	18,36 €	22,03 €
Bande T'2 de 50 cm de large (CÉDEZ LE PASSAGE)	le ml vide + plein réalisé	4,32 €	2,99 €
Figurine vélo pour piste cyclable	u	21,60 €	25,92 €
Figurines pour stationnement GIG/GIC de 50 cm x 60 cm	u	16,20 €	19,44 €

MARQUAGE EN RÉSINE À FROID BLANCHE POUR APPLICATION MANUELLE NF2  
RÉTROREFLÉCHISSANTE

<i>TRAVAUX DE MARQUAGE AU SOL (peinture routière)</i>	<i>Unité</i>	<i>Prix HT</i>	<i>Prix TTC</i>
Bande T'2 de 25 cm de large	le ml vide + plein réalisé	25,92 €	31,10 €
Bande T'2 de 50 cm de large (CÉDEZ LE PASSAGE)	le ml vide + plein réalisé	22,68 €	27,22 €
Bande de stop, piéton, zébra, îlots, dents de requins...	m <sup>2</sup>	21,60 €	25,92 €
Figurine vélo pour piste cyclable	u	39,96 €	47,95 €
Figurines pour stationnement GIG/GIC de 50 cm x 60 cm	u	23,76 €	28,51 €

PRODUITS SPÉCIAUX THERMOCOLLÉS			
<i>TRAVAUX DE MARQUAGE AU SOL (peinture routière)</i>	<i>Unité</i>	<i>Prix HT</i>	<i>Prix TTC</i>
Bande podotactile blanche thermocollée	m <sup>2</sup>	145,80 €	174,96 €
Mot BUS	u	91,80 €	110,16 €
Figurines pour stationnement GIG/GIC de 50 cm x 60 cm	u	27,00 €	32,40 €
Figurines pour stationnement rechargement Véhicule électrique	u	27,00 €	32,40 €
Bande d'aide à l'orientation blanche	ml	37,80 €	45,36 €
Panneau de sol type B diamètre 650	u	91,80 €	110,16 €
Réalisation de jeu thermocollé "MARELLE"	u	313,20 €	375,84 €



## ZONE 3

- CARA
- MARENNES
- OLÉRON
- CDC CŒUR DE SAINTONGE

## MARQUAGE EN PEINTURE BLANCHE À SOLVANTS NON NOCIFS NF2 RÉTROREFLÉCHISSANTE

<i>TRAVAUX DE MARQUAGE AU SOL (peinture routière)</i>	<i>Unité</i>	<i>Prix HT</i>	<i>Prix TTC</i>
Bande continue de 10 cm de large	ml	1,48 €	1,78 €
Bande continue de 12 cm de large	ml	0,39 €	0,47 €
Bande continue de 15 cm de large	ml	0,44 €	0,53 €
Bande T1 de 10 cm de large	ml	0,17 €	0,20 €
Bande T1 de 12 cm de large	ml	0,18 €	0,22 €
Bande de stop, piéton, zébra, îlots, dents de requins...	m <sup>2</sup>	13,91 €	16,69 €
Bande T'2 de 50 cm de large (CÉDEZ LE PASSAGE)	le ml vide + plein réalisé	1,24 €	1,49 €
Figurine vélo pour piste cyclable	u	24,08 €	28,90 €
Figurines pour stationnement GIG/GIC de 50 cm x 60 cm	u	10,91 €	13,09 €

MARQUAGE EN PEINTURE DE COULEURS À SOLVANTS NON NOCIFS  
RÉTRORÉFLÉCHISSANT

<i>TRAVAUX DE MARQUAGE AU SOL (peinture routière)</i>	<i>Unité</i>	<i>Prix HT</i>	<i>Prix TTC</i>
Bande d'arrêt pour autobus : bande ZIG ZAG en marquage de 12 cm de large, de couleur jaune	ml	0,54 €	0,65 €
Zone d'alerte de couleur, remplissage d'îlots...	m <sup>2</sup>	3,33 €	4,00 €
Bande continue pour marquage de zone bleue	ml	0,67 €	0,80 €

## MARQUAGE EN ENDUIT À FROID BLANC PULVERISÉ DEUX COMPOSANTS NF2 RÉTROREFLÉCHISSANT

<i>TRAVAUX DE MARQUAGE AU SOL (peinture routière)</i>	<i>Unité</i>	<i>Prix HT</i>	<i>Prix TTC</i>
Bande continue de 10 cm de large	ml	1,71 €	2,05 €
Bande continue de 12 cm de large	ml	0,45 €	0,54 €
Bande continue de 15 cm de large	ml	0,44 €	0,53 €
Bande T1 de 10 cm de large	ml	0,17 €	0,20 €
Bande T1 de 12 cm de large	ml	0,17 €	0,20 €
Bande de stop, piéton, zébra, îlots, dents de requins...	m <sup>2</sup>	16,26 €	19,51 €
Bande T'2 de 50 cm de large (CÉDEZ LE PASSAGE)	le ml vide + plein réalisé	0,90 €	1,08 €
Figurine vélo pour piste cyclable	u	24,08 €	28,90 €
Figurines pour stationnement GIG/GIC de 50 cm x 60 cm	u	10,91 €	13,09 €

MARQUAGE EN RÉSINE À FROID BLANCHE POUR APPLICATION MANUELLE NF2  
RÉTROREFLÉCHISSANTE

<i>TRAVAUX DE MARQUAGE AU SOL (peinture routière)</i>	<i>Unité</i>	<i>Prix HT</i>	<i>Prix TTC</i>
Bande T'2 de 25 cm de large	le ml vide + plein réalisé	1,55 €	1,86 €
Bande T'2 de 50 cm de large (CÉDEZ LE PASSAGE)	le ml vide + plein réalisé	2,76 €	3,31 €
Bande de stop, piéton, zébra, îlots, dents de requins...	m <sup>2</sup>	22,47 €	26,96 €
Figurine vélo pour piste cyclable	u	28,68 €	34,42 €
Figurines pour stationnement GIG/GIC de 50 cm x 60 cm	u	14,55 €	17,46 €

PRODUITS SPÉCIAUX THERMOCOLLÉS			
<i>TRAVAUX DE MARQUAGE AU SOL (peinture routière)</i>	<i>Unité</i>	<i>Prix HT</i>	<i>Prix TTC</i>
Bande podotactile blanche thermocollée	m <sup>2</sup>	54,57 €	65,48 €
Mot BUS	u	34,56 €	41,47 €
Figurines pour stationnement GIG/GIC de 50 cm x 60 cm	u	38,52 €	46,22 €
Figurines pour stationnement rechargement Véhicule électrique	u	11,33 €	13,60 €
Bande d'aide à l'orientation blanche	ml	19,10 €	22,92 €
Panneau de sol type B diamètre 650	u	42,84 €	51,41 €
Réalisation de jeu thermocollé "MARELLE"	u	109,14 €	130,97 €

## ZONE 4

- CDC VALS DE SAINTONGE
- CDA SAINTES
- CDC GEMOZAC
- CDC HAUTE SAINTONGE

## MARQUAGE EN PEINTURE BLANCHE À SOLVANTS NON NOCIFS NF2 RÉTROREFLÉCHISSANTE

TRAVAUX DE MARQUAGE AU SOL ( <i>peinture routière</i> )	Unité	Prix HT	Prix TTC
Bande continue de 10 cm de large	ml	0,70 €	0,84 €
Bande continue de 12 cm de large	ml	0,76 €	0,91 €
Bande continue de 15 cm de large	ml	0,82 €	0,98 €
Bande T1 de 10 cm de large	ml	0,53 €	0,64 €
Bande T1 de 12 cm de large	ml	0,59 €	0,71 €
Bande de stop, piéton, zébra, îlots, dents de requins...	m <sup>2</sup>	7,02 €	8,42 €
Bande T'2 de 50 cm de large (CÉDEZ LE PASSAGE)	le ml vide + plein réalisé	2,46 €	2,95 €
Figurine vélo pour piste cyclable	u	12,40 €	14,88 €
Figurines pour stationnement GIG/GIC de 50 cm x 60 cm	u	12,40 €	14,88 €

MARQUAGE EN PEINTURE DE COULEURS À SOLVANTS NON NOCIFS  
RÉTRORÉFLÉCHISSANT

TRAVAUX DE MARQUAGE AU SOL ( <i>peinture routière</i> )	Unité	Prix HT	Prix TTC
Bande d'arrêt pour autobus : bande ZIG ZAG en marquage de 12 cm de large, de couleur jaune	ml	0,81 €	0,97 €
Zone d'alerte de couleur, remplissage d'îlots...	m <sup>2</sup>	7,37 €	8,84 €
Bande continue pour marquage de zone bleue	ml	0,70 €	0,84 €

## MARQUAGE EN ENDUIT À FROID BLANC PULVERISÉ DEUX COMPOSANTS NF2 RÉTROREFLÉCHISSANT

<i>TRAVAUX DE MARQUAGE AU SOL (peinture routière)</i>	<i>Unité</i>	<i>Prix HT</i>	<i>Prix TTC</i>
Bande continue de 10 cm de large	ml	0,88 €	1,06 €
Bande continue de 12 cm de large	ml	1,05 €	1,26 €
Bande continue de 15 cm de large	ml	1,23 €	1,48 €
Bande T1 de 10 cm de large	ml	0,59 €	0,71 €
Bande T1 de 12 cm de large	ml	0,64 €	0,77 €
Bande de stop, piéton, zébra, îlots, dents de requins...	m <sup>2</sup>	9,24 €	11,09 €
Bande T'2 de 50 cm de large (CÉDEZ LE PASSAGE)	le ml vide + plein réalisé	2,34 €	2,81 €
Figurine vélo pour piste cyclable	u	12,40 €	14,88 €
Figurines pour stationnement GIG/GIC de 50 cm x 60 cm	u	18,60 €	22,32 €

MARQUAGE EN RÉSINE À FROID BLANCHE POUR APPLICATION MANUELLE NF2  
RÉTROREFLÉCHISSANTE

<i>TRAVAUX DE MARQUAGE AU SOL (peinture routière)</i>	<i>Unité</i>	<i>Prix HT</i>	<i>Prix TTC</i>
Bande T'2 de 25 cm de large	le ml vide + plein réalisé	15,80 €	18,96 €
Bande T'2 de 50 cm de large (CÉDEZ LE PASSAGE)	le ml vide + plein réalisé	15,80 €	18,96 €
Bande de stop, piéton, zébra, îlots, dents de requins...	m <sup>2</sup>	15,80 €	18,96 €
Figurine vélo pour piste cyclable	u	24,80 €	29,76 €
Figurines pour stationnement GIG/GIC de 50 cm x 60 cm	u	18,14 €	21,77 €

## PRODUITS SPÉCIAUX THERMOCOLLÉS

<i>TRAVAUX DE MARQUAGE AU SOL (peinture routière)</i>	<i>Unité</i>	<i>Prix HT</i>	<i>Prix TTC</i>
Bande podotactile blanche thermocollée	m <sup>2</sup>	154,44 €	185,33 €
Mot BUS	u	86,58 €	103,90 €
Figurines pour stationnement GIG/GIC de 50 cm x 60 cm	u	24,80 €	29,76 €
Figurines pour stationnement rechargement Véhicule électrique	u	31,01 €	37,21 €
Bande d'aide à l'orientation blanche 4 rails	ml	49,14 €	58,97 €
Panneau de sol type B diamètre 650	u	148,59 €	178,31 €
Réalisation de jeu thermocollé "MARELLE"	u	175,50 €	210,60 €

# SIGNALISATION ROUTIÈRE VERTICALE ET ÉQUIPEMENTS URBAINS

Signalisation de Police  
Signalétique

Signalisation temporaire  
Signalisation plastique

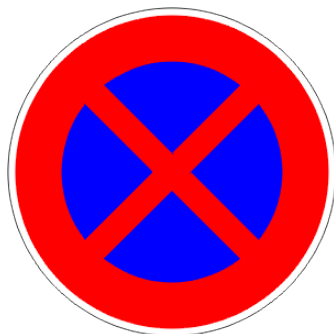
Plaques, panneaux de rue  
Numéros de maison

Mobilier urbain  
...



Un devis comprenant la fourniture, le transport et la livraison vous sera établi préalablement à chaque commande.

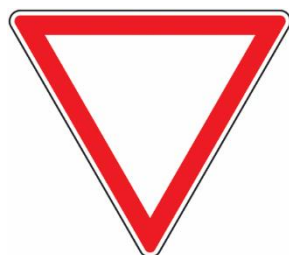
SIGNALISATION DE POLICE *Supports et fixations non inclus*



PANNEAU POLICE TYPE B 650 CL2 DOS BRUT ACIER

**45,37 € HT**

**54,44 € TTC**



PANNEAU POLICE TYPE AB 700 CL2 DOS BRUT ACIER

**17,35 € HT**

**20,82 € TTC**



PANNEAU POLICE TYPE AB4 600 CL 2 DOS BRUT ACIER

**25,65 € HT**

**30,78 € TTC**



PANNEAU POLICE TYPE C 500 CL 2 DOS BRUT ACIER

**19,27 € HT**

**48,31 € TTC**

*Liste non exhaustive*



## SIGNALISATION DIRECTIONNELLE *Supports et fixations non inclus*



PANNEAU TYPE D21 EN 1000X250 CLASSE 2  
**63,26 € HT - 75,91 € TTC**

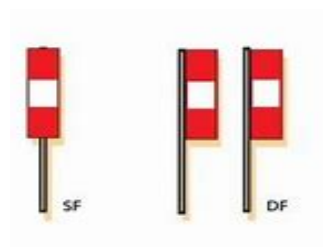


PANNEAU TYPE E31 EN 800X120 CLASSE 1  
**21,55 € HT – 25,86 € TTC**

## SIGNALISATION TEMPORAIRE



PANNEAU TYPE AK 700 CLASSE 2 ACIER SUR PIEDS SOLIDAIRES  
**26,34 € HT – 31,61 € TTC**



PIQUET K5b SIMPLE FACE 150x375 CLASSE T2 modèle éco  
**10,33 € HT - 12,40 € TTC**

PIQUET K5b DOUBLE FACE 150X375 CLASSE T2 modèle éco  
**11,92 € HT – 14,30 € TTC**



PIQUET MOBILE K10 diamètre 320 CLASSE T1 avec manche en bois  
**35,60 € HT - 42,72 € TTC**

*Liste non exhaustive*

## SIGNALISATION PLASTIQUE



PLASTOBLOC (25 kg)

**26,57 € HT - 31,88 € TTC**

PLASTOBLOC (15 kg)

**16,39 € HT - 19,67 € TTC**



BALISE J11 AUTORELEVABLE  
CLASSE 2

**25,34 € HT - 30,41 € TTC**



CONE K5A 500 LESTES 2 BDES 2,2kg  
CLASSE 2

**8,15 € HT - 9,78 € TTC**

## PLAQUES ET PANNEAUX DE RUE / NUMÉROS DE MAISON



PLAQUE DE RUE ALU MURALE 450X250  
4 TROUS – PLANE – ANGLES DROITS – AVEC VIS – 2 LIGNES DE TEXTE  
**26,34 € HT - 31,61 € TTC**



PANNEAU DE RUE ALU SUR SUPPORT 450X250  
ANGLES ARRONDIS – SANS FIXATION NI SUPPORT  
**26,80 € HT - 32,16 € TTC**



NUMÉRO DE MAISON ALU 150X100  
PLANE – 2 TROUS – ANGLES DROITS – AVEC VIS  
**11,73 € HT - 14,08 € TTC**

*Liste non exhaustive*

*Ces produits existent également en Email (nous consulter)*

## MOBILIER URBAIN



STATION DE BUS  
LONGUEUR 2500 mm – DEUX BARDAGES LATÉRAUX – COULEUR STANDARD  
(BANQUETTE NON COMPRISE)  
**3 254,73 € HT - 3 905,68 € TTC**



MIROIR DIAMÈTRE 600  
FIXATIONS UNIVERSELLES INCLUSES  
GARANTIE 3 ANS  
**212,91 € HT - 255,49 € TTC**



MIROIR 600X400  
FIXATIONS UNIVERSELLES INCLUSES  
GARANTIE 3 ANS  
**180,91 € HT - 217,09 € TTC**



BARRIÈRE MAIN COURANTE  
LONGUEUR 1500mm – COULEUR STANDARD  
**145,15 € HT - 174,18 € TTC**



BARRIÈRE SIMPLE CROIX BOULE  
LONGUEUR 1572mm – COULEUR STANDARD  
**180,04 € HT - 216,05 € TTC**

*Liste non exhaustive*

---

# POSE SIGNALISATION-SIGNALÉTIQUE-PANNEAUX RUE-MOBILIER URBAIN

---



Le Syndicat de la Voirie vous établira un devis pour chacune de vos demandes ; bien vouloir nous consulter.

---

## MATÉRIELS DE RADARS PÉDAGOGIQUES ET AUTRES MATÉRIELS ÉLECTRONIQUES

---

**Un devis comprenant la fourniture, le transport et la livraison vous sera établi préalablement à chaque commande.**

**De plus, le Syndicat Départemental de la Voirie, pourra vous établir un devis pour la pose et la mise en service de ces différents équipements.**

**Les modèles et les prix annoncés infra ne comprennent pas les supports, les fixations et les éventuels ancrages supplémentaires.**



**RADAR PÉDAGOGIQUE EVOLIS VISION**



**BALISE EVOFLASH RADAR OU TEMPO**



**JOURNAL ÉLECTRONIQUE**

## Tous secteurs du Département

<i>RADAR PÉDAGOGIQUE EVOLIS VISON (DÉLAIS DE LIVRAISON : 3 A 4 SEMAINES)</i>	<i>PRIX HT FRANCO DE PORT</i>	<i>PRIX TTC</i>
<b>RADAR avec ALIMENTATION BATTERIE 710X770</b> <ul style="list-style-type: none"> <li>▪ Compris 2 batteries internes</li> <li>▪ Fonction communication, statistiques,</li> <li>▪ 1 symbole additionnel : rappel danger</li> <li>▪ 2 lignes de texte</li> </ul>	1 628,16 €	1 953,79 €
<b>RADAR avec ALIMENTATION ELECTRIQUE 710X770</b> <ul style="list-style-type: none"> <li>▪ Compris batterie interne de secours</li> <li>▪ Fonction communication, statistiques,</li> <li>▪ 1 symbole additionnel : rappel danger</li> <li>▪ 2 lignes de texte</li> </ul>	1 710,60 €	2 052,72 €
<b>RADAR avec ALIMENTATION SOLAIRE 710X770</b> <ul style="list-style-type: none"> <li>▪ Compris 2 batteries internes</li> <li>▪ Fonction communication, statistiques,</li> <li>▪ 1 symbole additionnel : rappel danger</li> <li>▪ 2 lignes de texte</li> <li>▪ Panneaux solaires</li> </ul>	1 930,12 €	2 316,14 €
<i>RADAR PÉDAGOGIQUE EVOLIS MOBILITY (DÉLAIS DE LIVRAISON : 3 A 4 SEMAINES)</i>	<i>PRIX HT FRANCO DE PORT</i>	<i>PRIX TTC</i>
<b>RADAR avec ALIMENTATION BATTERIE 710X770</b> <ul style="list-style-type: none"> <li>▪ Compris 2 batteries internes</li> <li>▪ Fonction communication, statistiques,</li> <li>▪ 1 texte fixe "PRUDENCE"</li> </ul>	1 380,00 €	1 656,00 €
<b>RADAR avec ALIMENTATION ELECTRIQUE 710X770</b> <ul style="list-style-type: none"> <li>▪ Compris batterie interne de secours</li> <li>▪ Fonction communication, statistiques,</li> <li>▪ 1 texte fixe "PRUDENCE"</li> </ul>	1 522,80 €	1 827,36 €
<b>RADAR avec ALIMENTATION SOLAIRE 710X700</b> <ul style="list-style-type: none"> <li>▪ Compris 2 batteries internes</li> <li>▪ Fonction communication, statistiques,</li> <li>▪ 1 texte fixe "PRUDENCE"</li> <li>▪ Panneaux solaires.</li> </ul>	1 765,48 €	2 118,58 €



**BALISE EVOFLASH OU TEMPO****(DÉLAIS DE LIVRAISON : 5 A 6 SEMAINES)****PRIX HT  
FRANCO DE PORT****PRIX TTC****BALISE EVOFLASH RADAR**

- Déclenchement à détection de véhicule (systématique ou en cas d'excès de vitesse)
- Détection par antenne doppler située à l'intérieur de la balise (100 mètres de portée)

754,80 €

905,76 €

**BALISE EVOFLASH TEMPO**

- Déclenchement à créneaux horaires spécifiques par télécommande radio
- Portée de la télécommande jusqu'à 100 mètres

754,80 €

905,76 €

**FEU EVOLIGHT****(DÉLAIS DE LIVRAISON : 5 A 6 SEMAINES)****PRIX HT  
FRANCO DE PORT****PRIX TTC****FEU INTELLIGENT**

- Feu tricolore : feu rouge avant toute détection de véhicule, passe au vert si respect de la vitesse autorisée
- Alimentation électrique ou éclairage public
- Support, batterie, panneau A7c11, panneau « vitesse respectée = feu vert » et fixations inclus

3 215,52 €

3 858,62 €

**FEU INTELLIGENT**

- Feu tricolore : feu rouge avant toute détection de véhicule, passe au vert si respect de la vitesse autorisée
- Alimentation solaire y compris panneau solaire
- Support, batterie, panneau A7c11, panneau « vitesse respectée = feu vert » et fixations inclus

4 883,76 €

5 860,51 €

**JOURNAL ÉLECTRONIQUE****(DÉLAIS DE LIVRAISON : 5 A 6 SEMAINES)****PRIX HT  
FRANCO DE PORT****PRIX TTC****JOURNAL ÉLECTRONIQUE**

- Alimentation sur éclairage public ou électrique
- Dimension globale en mm: 1100x920x150 (L\*H\*E)
- Accessibilité : 2 caissons (accès batteries, interrupteur et connectique USB) intégrés avec ouverture sécurisée
- Barre de fixation adaptable à toutes formes et diamètres de mâts; fixation murale possible.
- Technologie LED haut rendement, basse consommation
- Contenu diffusé jusqu'à 8 lignes de 19 caractères.
- 2 batteries 12V 22Ah

3 998,40 €

4 798,08 €

## LOCATION D'ENGINS ET DE VÉHICULES

### MISE A DISPOSITION DES MATERIELS

Une journée de location commence à 8H et se termine à 18H.

### CONDITIONS DE LOCATION

Le carburant utilisé sera facturé en plus de la location, au prix du litre facturé par le locatier.

La Collectivité devra disposer d'une assurance contre les différents risques (dommages lors de l'utilisation, vol...). Dans le cas contraire, le Syndicat répercutera une assurance du matériel loué dans chaque devis, en cas de dommage causé au matériel loué dans le cadre d'une utilisation normale (hors vol, perte et dégradation du matériel par le loueur).

Concernant le transport du matériel loué, celui-ci pourrait être assuré sur le département de la Charente Maritime par le loueur, selon chiffrage supplémentaire.

Selon la nature des matériels loués, l'opérateur de la Collectivité est tenu de disposer des CACES et autorisations correspondants.

La liste des matériels portés à la location n'est pas exhaustive.

## Tous secteurs du Département

<i>LOCATION D'ENGINS ET DE VÉHICULES (SANS CHAUFFEUR)</i>	<i>Unité</i>	<i>Prix HT</i>	<i>Prix TTC</i>
<b>Plaques vibrantes 50/80/90kgs essence PQ1</b>	jour	20,16 €	24,19 €
<b>Pilonneuse Essence 4 temps</b>	jour	23,52 €	28,22 €
<b>Rouleau vibrant 650kg diesel force centrifuge</b>	jour	33,60 €	40,32 €
<b>Rouleau vibrant tandem 100 2T</b>	jour	59,36 €	71,23 €
<b>Rouleau vibrant tandem 120 2T8</b>	jour	70,56 €	84,67 €
<b>Rouleau vibrant tandem 130 ou 138 4T</b>	jour	103,04 €	123,65 €
<b>Cylindre type V3</b>	jour	192,64 €	231,17 €
<b>Mini pelle 800kgs/1T</b>	jour	78,40 €	94,08 €
<b>Mini pelle 1T5</b>	jour	84,00 €	100,80 €
<b>Mini pelle 2T5 compacte canopy / Mini pelle 2T5 godet 30,50, curage / Mini pelle 2T7 cabine / Mini pelle 2T7 cabine</b>	jour	91,84 €	110,21 €
<b>Mini Pelle diesel 3T7 et godets</b>	jour	109,76 €	131,71 €
<b>Mini pelle 5T5 cabine</b>	jour	136,64 €	163,97 €
<b>Mini pelle 10T rayon court</b>	jour	213,92 €	256,70 €
<b>Mini pelle à pneus 7T</b>	jour	207,20 €	248,64 €
<b>Chariot télescopique 3T5 à 12M ou Chariot télescopique 4T à 13M</b>	jour	120,96 €	145,15 €
<b>Chariot élévateur 2T5 H 5,40m 4X4</b>	jour	70,56 €	84,67 €
<b>Chargeuse articulée 600L ou 800L diesel avec cabine</b>	jour	97,44 €	116,93 €
<b>Camion Nacelle 14 MVL GO charge 200 kg</b>	jour	134,40 €	161,28 €
<b>Camion benne 3T5 VL avec 100 km</b>	jour	54,88 €	65,86 €
<b>Compresseurs tractables diesel 2100 L</b>	jour	22,40 €	26,88 €
<b>Piqueur pneumatique 5 kg, 10 kg ou 25 kg</b>	jour	3,36 €	4,03 €

## Tous secteurs du Département

<i>LOCATION D'ENGINS ET DE VÉHICULES (SANS CHAUFFEUR)</i>	<i>Unité</i>	<i>Prix HT</i>	<i>Prix TTC</i>
<b>Marteau-piqueur 8kg 220V 13 joules, 10kg 220V 26 joules, 17kg 1340W 220V/42 joules</b>	jour	20,16 €	24,19 €
<b>Compresseurs tractables diesel 2100 L avec sablon ou marteau ou aiguille vibrante</b>	jour	31,36 €	37,63 €
<b>Sableuse à air buse tungstène et tuyau de sablage</b>	jour	35,84 €	43,01 €
<b>Scie à sol essence D.400/500</b>	jour	23,52 €	28,22 €
<b>Découpeuse portable D.300 ou D.350</b>	jour	20,16 €	24,19 €
<b>Bétonnière 350L ou 400L essence tractable</b>	jour	21,28 €	25,54 €
<b>Nettoyeur HP 250 bars froid essence sur roue</b>	jour	33,60 €	40,32 €
<b>Groupe électrogène 3KVA sur roues 220V</b>	jour	17,92 €	21,50 €
<b>Groupe électrogène 4KVA sur roues 220V</b>	jour	17,92 €	21,50 €
<b>Groupe électrogène 5KVA sur roues 220V</b>	jour	20,16 €	24,19 €
<b>Pompe flexible submersible 75M3</b>	jour	22,40 €	26,88 €
<b>Tarière 1 personne avec mèche</b>	jour	43,68 €	52,42 €
<b>Brise roche 160kgs pelle jusqu'à 3T7 ou brise roche 300kgs</b>	jour	43,68 €	52,42 €
<b>Souffleur de feuilles</b>	jour	23,52 €	28,22 €
<b>Tronçonneuse 45CM</b>	jour	28,00 €	33,60 €

Liste non exhaustive

---

## BALAYAGE – ASPIRATION

---

- **Un forfait « Transfert de matériel » sera proposé par secteur géographique sur le devis établi par le Syndicat Départemental de la Voirie.**
- **Les péages résultant du franchissement de passages d'eau sont facturés en sus.**
- **L'évacuation des déblais n'est pas intégrée dans le tarif**

**A noter : Dans le cas de commandes récurrentes, un devis spécifique sera établi.**

**AR Prefecture**017-251701827-20240328-2024009D RECTIF-DE  
Reçu le 05/04/2024

- CDC AUNIS ATLANTIQUE
- CDC ÎLE DE RÉ
- CDA LA ROCHELLE
- CDC AUNIS SUD
- CDA ROCHEFORT OCEAN
- CDC VALS DE SAINTONGE
- CDC CŒUR DE SAINTONGE

- CDC ILE D'OLÉRON
- CDC BASSIN DE MARENNES
- CDA ROYAN ATLANTIQUE
- CDC DE SAINTES
- CDC DE GÉMOZAC
- CDC HAUTE SAINTONGE

<i>INTERVENTIONS</i>	<i>Unité</i>	<i>Prix HT</i>	<i>Prix TTC</i>
Balayage et aspiration de voies, places et caniveaux intervention à l'heure	H	132,00 €	158,40 €
Balayage et aspiration de voies, places et caniveaux intervention forfaitaire à la 1/2 journée	forfait 1/2 journée	528,00 €	633,60 €
Balayage et aspiration de voies, places et caniveaux intervention forfaitaire à la journée	forfait journée	1056,00€	1267,20 €

---

# HYDROCURAGE

## INSPECTION TELEVISÉE

---

---

### PRESTATIONS D'HYDROCURAGE

Mise à disposition d'un camion hydrocureur avec chauffeur et équipage pour interventions programmées hors transfert.

La prestation comprend :

- le déplacement du prestataire pour reconnaissance générale du site,
- la signalisation de chantier,
- l'hydrocurage, le nettoyage et le pompage des ouvrages hydrauliques, y compris avaloirs
- la fourniture de l'eau nécessaire à la réalisation des travaux,
- l'évacuation des déchets collectés en décharge appropriée, ainsi que l'établissement du bordereau de gestion des déchets.

- les déplacements d'un site à l'autre dans le cadre d'un même bon de commande,

Les horaires sur chantier sont de 8h00 à 12h00 et de 13h30 à 17h30.

La prestation sera mesurée et constatée à la journée, demi-journée effective de travail ou à l'heure, y compris le temps de déplacement entre les sites de travail.

---

### PRESTATIONS D'INSPECTION TELEVISÉE

Réalisation de l'inspection télévisée avec l'enregistrement de toutes les anomalies constatées sur le réseau (canalisation, regards, ouvrages, branchements, boîtes de branchements, etc.)

Cette prestation comprend en outre :

- l'ouverture et la fermeture des tampons d'ouvrages
- la fourniture de l'énergie nécessaire au fonctionnement du matériel
- l'installation et le démontage autant de fois que de besoin du matériel d'inspection
- l'inspection proprement dite.



---

**Un devis vous sera proposé sur demande**

---

## PRODUITS EN FONTE

---





## Tous secteurs du Département

<i>FOURNITURE ET LIVRAISON DE PRODUITS EN FONTE (FRANCO DE PORT)</i>	<i>Unité</i>	<i>Prix HT</i>	<i>Prix TTC</i>
Tampon hydraulique carré B125 300x300 (plaque et cadre)	u	21,69 €	26,03 €
Tampon hydraulique carré B125 400x400 (plaque et cadre)	u	32,09 €	38,51 €
Tampon hydraulique carré B125 500x500 (plaque et cadre)	u	57,76 €	69,31 €
Tampon carré de trottoir B125 300x300 (plaque ronde et cadre)	u	18,61 €	22,33 €
Tampon carré de trottoir B125 400x400 (plaque ronde et cadre)	u	25,04 €	30,05 €
Tampon carré de trottoir B125 500x500 (plaque ronde et cadre)	u	46,21 €	55,45 €
Grille plate carrée C250 400x400 (cadre et grille)	u	50,06 €	60,07 €
Grille plate carrée C250 700x700 (cadre et grille)	u	216,94 €	260,33 €
Grille concave carrée C250 400x400 (cadre et grille)	u	54,56 €	65,47 €
Grille concave carrée C250 500x500 (cadre et grille)	u	92,42 €	110,90 €
Grille avaloir égout C250 Profil A (cadre et grille non articulés)	u	152,76 €	183,31 €
Grille avaloir égout C250 Profil A (cadre et grille articulés)	u	156,61 €	187,93 €
Plaque de recouvrement C250 Profil A (plaque et cadre)	u	186,13 €	223,36 €
Plaque de recouvrement C250 Profil T (plaque et cadre)	u	186,13 €	223,36 €
Avaloir classe C250 Profil A	u	62,90 €	75,48 €
Avaloir classe C250 Profil T	u	83,44 €	100,13 €
Fond de regard béton 40x40	u	19,90 €	23,88 €
Réhausse pour regard béton 40x40 intérieur	u	10,91 €	13,09 €

*Liste non exhaustive*

---

## PRODUITS EN PVC

---



## Tous secteurs du Département

<b>FOURNITURE ET LIVRAISON DE PRODUITS EN PVC (FRANCO DE PORT)</b>	<b>Unité</b>	<b>Prix HT</b>	<b>Prix TTC</b>
Tube PVC bâtiment 4m D90 extérieur (interne et externe lisse)	u	1,97 €	2,36 €
Tube PVC bâtiment 4m D100 extérieur (interne et externe lisse)	u	3,39 €	4,07 €
Tube PVC assainissement avec joint et manchon CR8 3m D125 intérieur	ml	5,27 €	6,32 €
Tube PVC assainissement avec joint et manchon CR8 3m D160 intérieur	ml	6,94 €	8,33 €
Tube PVC assainissement avec joint et manchon CR8 3m D200 intérieur	ml	9,79 €	11,75 €
Tube PVC assainissement avec joint et manchon CR8 3m D250 intérieur	ml	20,88 €	25,06 €
Tube PVC assainissement avec joint et manchon CR8 3m D315 intérieur	ml	24,57 €	29,48 €
Tube PVC assainissement avec joint et manchon CR8 3m D400 intérieur	ml	42,35 €	50,82 €
Seau lubrifiant 0,8l à 1l pour PVC	u	7,01 €	8,41 €
Seau lubrifiant 2,5l à 3l pour PVC	u	12,68 €	15,22 €
Drain routier PVC annelé à cunette DN 110 longueur 6m (diamètre intérieur)	u	11,24 €	13,49 €
Drain routier PVC annelé à cunette DN 160 longueur 6m (diamètre intérieur)	u	17,26 €	20,71 €
Grillage avertisseur non détectable pose manuelle 30 cm rouge/vert/jaune/bleu/marron 100m	rouleau	11,66 €	13,99 €
Tube annelé PEHD avec joint et manchon SN8 6M D300 (diamètre intérieur)	u	12,54 €	15,05 €
Tube annelé PEHD avec joint et manchon SN8 6M D400 (diamètre intérieur)	u	23,19 €	27,83 €
Gaine PVC Télécommunication gris D28 extérieur longueur 6m	ml	0,57 €	0,68 €
Gaine PVC Télécommunication gris D45 extérieur longueur 6m	ml	0,72 €	0,86 €

Liste non exhaustive

---

# GÉOTEXTILE

---



## Tous secteurs du Département

<i>FOURNITURE DE GÉOTEXTILE NON TISSÉ (FRANCO DE PORT)</i>	<i>Unité</i>	<i>Prix HT</i>	<i>Prix TTC</i>
Géotextile fonction séparation/filtration classe 2 résistance à la traction 6 KN	m <sup>2</sup>	0,51 €	0,61 €
Géotextile fonction séparation/filtration classe 3 résistance à la traction 8 KN	m <sup>2</sup>	0,58 €	0,70 €
Géotextile fonction séparation/filtration classe 4 résistance à la traction 12 KN	m <sup>2</sup>	0,68 €	0,82 €
Géotextile fonction séparation/filtration classe 5 résistance à la traction 16 KN	m <sup>2</sup>	1,02 €	1,22 €

*Liste non exhaustive*

---

## PRODUITS EN BÉTON

---



## ZONE 1

- CDC AUNIS ATLANTIQUE
- CDC ÎLE DE RÉ
- CDA LA ROCHELLE
- CDC AUNIS SUD
- CDA ROCHEFORT OCÉAN

<i>FOURNITURE ET TRANSPORT DE PRODUITS EN BÉTON (FRANCO DE PORT)</i>	<i>Unité</i>	<i>Prix HT</i>	<i>Prix TTC</i>
Bordure type T1 classe T	ml	5,19 €	6,23 €
Bordure type T2 classe T	ml	5,73 €	6,88 €
Bordure type A1 classe T	ml	9,93 €	11,92 €
Bordure type A2 classe T	ml	5,32 €	6,38 €
Bordure caniveau AC1 classe T	ml	9,46 €	11,35 €
Bordure caniveau AC2 classe T	ml	9,44 €	11,33 €
Caniveau CC1 classe T	ml	9,03 €	10,84 €
Caniveau CS2 classe T	ml	5,67 €	6,80 €
Tuyau armé 135A diamètre 300 intérieur	ml	23,76 €	28,51 €
Tuyau armé 135A diamètre 800 intérieur	ml	109,48 €	131,38 €
Tête de buse de sécurité diamètre 300	u	136,75 €	164,10 €
Tête de buse de sécurité diamètre 500	u	285,22 €	342,26 €
Rallonge de regard de visite diamètre 800 H 10	u	49,27 €	59,12 €
Rehausse de regard 30x30 H15	u	10,15 €	12,18 €
Fond de regard 30x30 H 27	u	17,56 €	21,07 €
Couvercle béton pour 30x30	u	8,93 €	10,72 €
Élément droit de regard diamètre 600 H 45	u	59,08 €	70,90 €

## ZONE 2

- CDC VALS DE SAINTONGE
- CDC ÎLE D'OLÉRON
- CDC BASSIN DE MARENNES
- CDC CŒUR DE SAINTONGE
- CDA ROYAN ATLANTIQUE
- CDA DE SAINTES
- CDC CANTON DE GÉMOZAC
- CDC HAUTE SAINTONGE

<i>FOURNITURE ET TRANSPORT DE PRODUITS EN BÉTON (FRANCO DE PORT)</i>	<i>Unité</i>	<i>Prix HT</i>	<i>Prix TTC</i>
Bordure type T1 classe T	ml	5,61 €	6,73 €
Bordure type T2 classe T	ml	6,38 €	7,66 €
Bordure type A1 classe T	ml	10,76 €	12,91 €
Bordure type A2 classe T	ml	5,83 €	7,00 €
Bordure caniveau AC1 classe T	ml	10,37 €	12,44 €
Bordure caniveau AC2 classe T	ml	10,20 €	12,24 €
Caniveau CC1 classe T	ml	9,82 €	11,78 €
Caniveau CS2 classe T	ml	6,20 €	7,44 €
Tuyau béton armé 135A diamètre 300 intérieur	ml	24,99 €	29,99 €
Tuyau béton armé 135A diamètre 800 intérieur	ml	114,98 €	137,98 €
Tête de buse de sécurité diamètre 300	u	138,09 €	165,71 €
Tête de buse de sécurité diamètre 500	u	288,42 €	346,10 €
Rallonge de regard de visite diamètre 800 H 10	u	49,97 €	59,96 €
Rehausse de regard 30x30 H15	u	10,30 €	12,36 €
Fond de regard 30x30 H 27	u	17,88 €	21,46 €
Couvercle béton pour 30x30	u	9,01 €	10,81 €
Élément droit de regard diamètre 600 H 45	u	51,88 €	62,26 €

Liste non exhaustive



---

## MISSIONS SPÉCIFIQUES

---

- 
- **Coordination en matière de sécurité et de protection de la santé**
  - **Prestations foncières**
  - **Levés topographiques**
  - **Géoréférencement et géolocalisation des réseaux enterrés**

---

## MISSIONS DE COORDINATION DE SÉCURITÉ

---



**DEVIS SPÉCIFIQUES :**

**Toutes les missions de coordination de sécurité feront l'objet de devis spécifiques, adaptés à l'opération.**

**Une convention valant commande, sera établie pour chaque opération.**

## Tous secteurs du Département

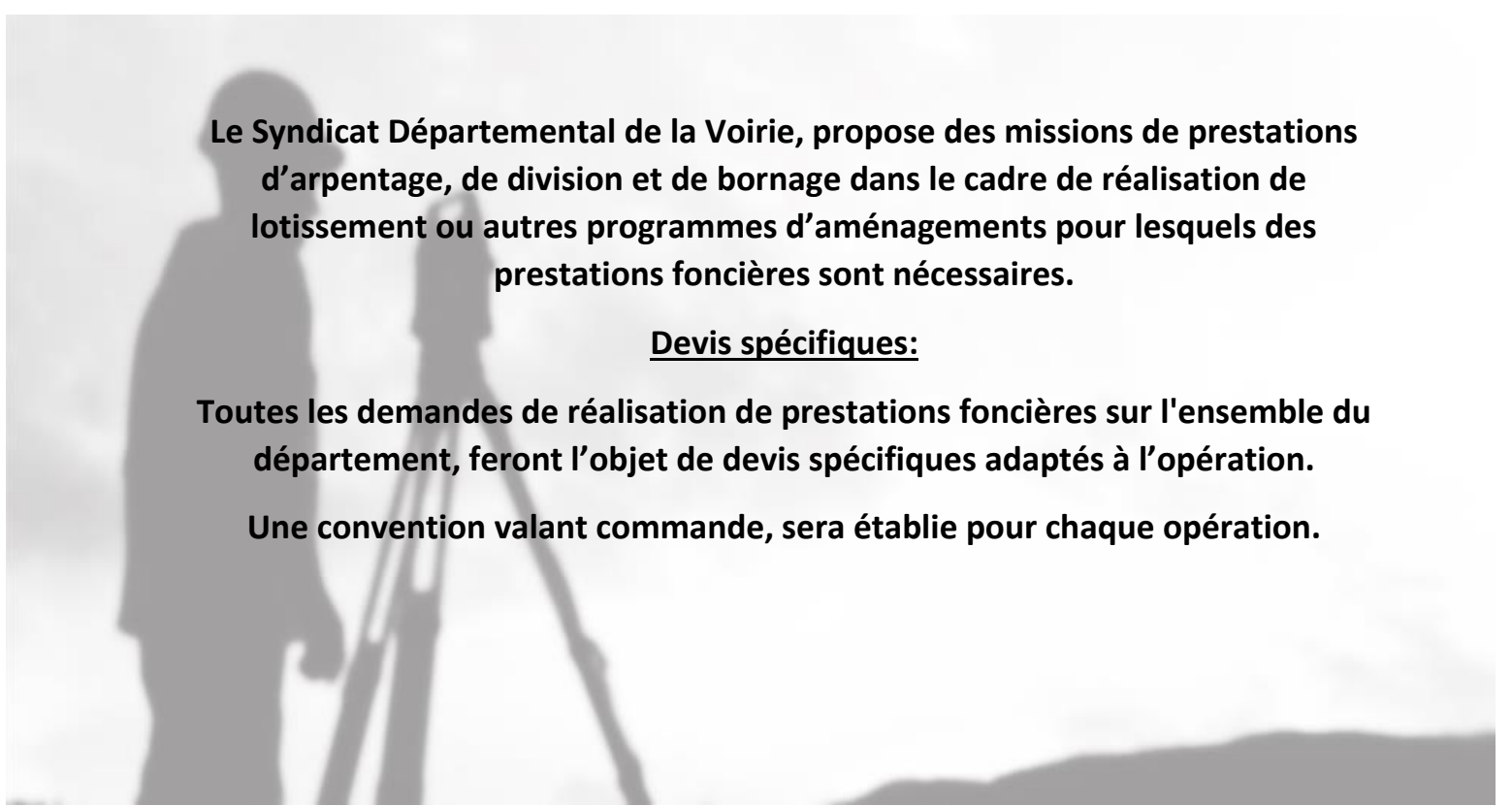
<i>MISSIONS DE COORDINATION DE SECURITÉ</i>	<i>Unité</i>	<i>Prix HT</i>	<i>Prix TTC</i>
Analyse du risque et déclaration préalable Catégorie III	le forfait	71,50 €	85,80 €
Analyse du risque et déclaration préalable Catégorie II	le forfait	88,00 €	105,60 €
Plan général de coordination catégorie III	le forfait	77,00 €	92,40 €
Plan général de coordination catégorie II	le forfait	88,00 €	105,60 €
Suivi de chantier par mois Catégorie III	le forfait	231,00 €	277,20 €
Suivi de chantier par mois Catégorie II	le forfait	264,00 €	316,80 €
Remise des documents définitifs Catégorie III	le forfait	44,00 €	52,80 €
Remise des documents définitifs Catégorie II	le forfait	77,00 €	92,40 €

*Liste non exhaustive*

---

## RÉALISATION DE PRESTATIONS FONCIÈRES

---



**Le Syndicat Départemental de la Voirie, propose des missions de prestations d'arpentage, de division et de bornage dans le cadre de réalisation de lotissement ou autres programmes d'aménagements pour lesquels des prestations foncières sont nécessaires.**

**Devis spécifiques:**

**Toutes les demandes de réalisation de prestations foncières sur l'ensemble du département, feront l'objet de devis spécifiques adaptés à l'opération.**

**Une convention valant commande, sera établie pour chaque opération.**

## Tous secteurs du Département

<i>PRESTATIONS FONCIÈRES - DESCRIPTIF</i>	<i>Unité</i>	<i>Prix HT</i>	<i>Prix TTC</i>
Ouverture de dossier	forfait	110,00 €	132,00 €
Réalisation du plan parcellaire	n° parcellaire concerné	1,10 €	1,32 €
Réalisation de l'état parcellaire	n° parcellaire concerné	1,10 €	1,32 €
<i>D.M.P.C. D'ENSEMBLE</i>	<i>Unité</i>	<i>Prix HT</i>	<i>Prix TTC</i>
Terme a (coût fixe)	forfait	27,50 €	33,00 €
Terme b (coût au numéro cadastral créé)	n° cadastral créé	16,50 €	19,80 €
D.M.P.C. Individuel comprenant 2 numéros créés	pour 2 n° cadastraux créés	44,00 €	52,80 €
D.M.P.C. Individuel comprenant plus de 2 numéros créés	prix pour n° créés au-delà de 2	22,00 €	26,40 €
Signature du D.M.P.C.	signature	1,10 €	1,32 €
Piquetage des emprises	m <sup>2</sup> d'acquisition ou de division	6,05 €	7,26 €
<i>BORNAGE DES EMPRISES</i>	<i>Unité</i>	<i>Prix HT</i>	<i>Prix TTC</i>
Terme a (coût fixe)	forfait	1,10 €	1,32 €
Terme b (coût à la borne implantée)	fa borne	1,10 €	1,32 €
Terme b (coût à la borne implantée)	prix pour 1 à 10 bornes	1,10 €	1,32 €
Terme b (coût à la borne implantée)	prix pour 1 à 20 bornes	1,10 €	1,32 €
Terme b (coût à la borne implantée)	prix pour 1 à 50 bornes	1,10 €	1,32 €
Terme b (coût à la borne implantée)	prix pour 1 à 100 bornes	1,10 €	1,32 €

## Tous secteurs du Département

<i>DÉLIMITATION DU DOMAINE PUBLIC</i>	<i>Unité</i>	<i>Prix HT</i>	<i>Prix TTC</i>
Terme a (coût fixe)	le forfait	1,10 €	1,32 €
Terme b (coût à la borne implantée)	la borne	1,10 €	1,32 €
Terme b (coût à la borne implantée)	prix pour 1 à 10 bornes	1,10 €	1,32 €
Terme b (coût à la borne implantée)	prix pour 1 à 20 bornes	1,10 €	1,32 €
Terme b (coût à la borne implantée)	prix pour 1 à 50 bornes	1,10 €	1,32 €
Terme b (coût à la borne implantée)	prix pour 1 à 100 bornes	1,10 €	1,32 €
Plan de bornage	la borne	38,50 €	46,20 €

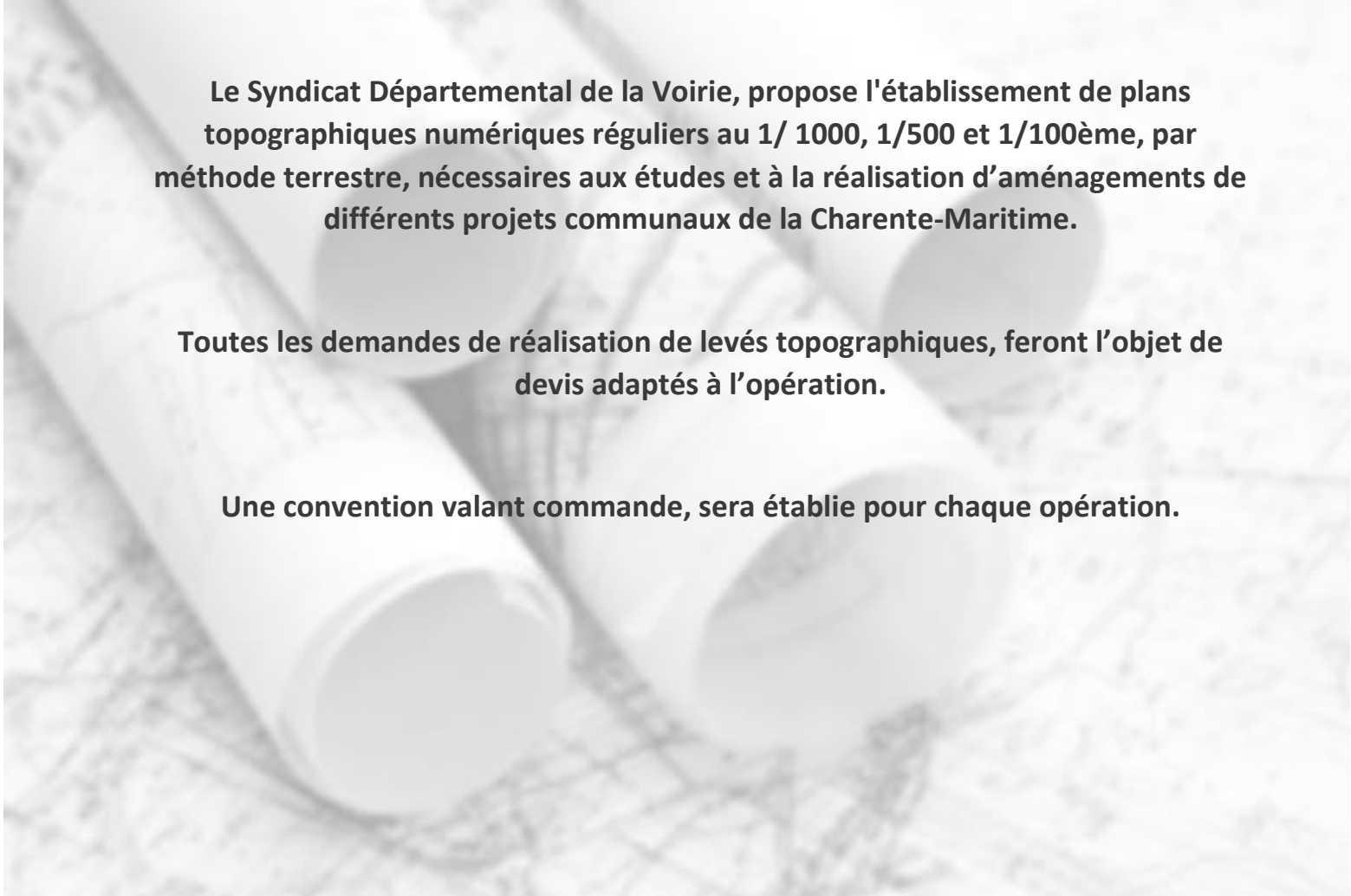
<i>PROCÈS VERBAL DE BORNAGE NORMALISÉ</i>	<i>Unité</i>	<i>Prix HT</i>	<i>Prix TTC</i>
Procès-verbal de bornage normalisé concernant une surface $\leq 500 \text{ m}^2$	le forfait	220,00 €	264,00 €
Procès-verbal de bornage normalisé concernant une surface $> 500 \text{ m}^2$ et $\leq 2500 \text{ m}^2$	le forfait	275,00 €	330,00 €
Procès-verbal de bornage normalisé concernant une surface $> 2 500 \text{ m}^2$ et $\leq 5 000 \text{ m}^2$	le forfait	330,00 €	396,00 €
Procès-verbal de bornage normalisé concernant une surface $> 5 000 \text{ m}^2$ et $\leq 10 000 \text{ m}^2$	le forfait	495,00 €	594,00 €
Procès-verbal de bornage normalisé concernant une surface $> 10 000 \text{ m}^2$ et $\leq 25 000 \text{ m}^2$	le forfait	550,00 €	660,00 €
Procès-verbal de bornage normalisé concernant une surface $> 25 000 \text{ m}^2$ et $\leq 50 000 \text{ m}^2$	le forfait	880,00 €	1056,00€
Procès-verbal de bornage normalisé concernant une surface $> 50 000 \text{ m}^2$	le forfait	880,00 €	1056,00€
Procès-verbal de bornage pour délimitation du domaine public	le forfait	605,00 €	726,00 €

---

# RÉALISATION DE LEVÉS TOPOGRAPHIQUES

Echelles : 1/100<sup>ème</sup> – 1/500<sup>ème</sup> – 1/1000<sup>ème</sup>

---



**Le Syndicat Départemental de la Voirie, propose l'établissement de plans topographiques numériques réguliers au 1/ 1000, 1/500 et 1/100<sup>ème</sup>, par méthode terrestre, nécessaires aux études et à la réalisation d'aménagements de différents projets communaux de la Charente-Maritime.**

**Toutes les demandes de réalisation de levés topographiques, feront l'objet de devis adaptés à l'opération.**

**Une convention valant commande, sera établie pour chaque opération.**

## ZONES 1-2-3

- CDC AUNIS ATLANTIQUE
- CDC ÎLE DE RÉ
- CDA LA ROCHELLE
- CDC AUNIS SUD
- CDA ROCHEFORT OCÉAN
- CDC VALS DE SAINTONGE

<i>LEVÉS TOPOGRAPHIQUES AU 1/100ÈME</i>	<i>Unité</i>	<i>Prix HT</i>	<i>Prix TTC</i>
Ouverture de dossier	u	38,50 €	46,20 €
Travaux de levé hors limite d'une agglomération	1/2 ha	38,50 €	46,20 €
Travaux de levé en zone en agglomération	1/2 ha	126,50 €	151,80 €
Travaux de levé en zone boisée de végétation dense ou zone de marais	1/2 ha	55,00 €	66,00 €
Travaux complémentaires (voies inférieures ou égales à 4m)	hm	77,00 €	92,40 €
Travaux complémentaires (voies supérieures à 4m)	hm	88,00 €	105,60 €
Matérialisation de la polygonation de précision et d'implantation	u	4,40 €	5,28 €
Application cadastrale	la parcelle	2,75 €	3,30 €

<i>LEVÉS TOPOGRAPHIQUES AU 1/500ÈME</i>	<i>Unité</i>	<i>Prix HT</i>	<i>Prix TTC</i>
Ouverture de dossier	u	33,00 €	39,60 €
Travaux de levé hors limite d'une agglomération	1/2 ha	27,50 €	38,50 €
Travaux de levé en zone en agglomération	1/2 ha	77,00 €	92,40 €
Travaux de levé en zone boisée de végétation dense ou zone de marais	1/2 ha	41,80 €	50,16 €
Travaux complémentaires (voies inférieures ou égales à 4m)	hm	60,50 €	72,60 €
Travaux complémentaires (voies supérieures à 4m)	hm	71,50 €	85,80 €
Matérialisation de la polygonation de précision et d'implantation	u	5,50 €	6,60 €
Application cadastrale	la parcelle	2,20 €	2,64 €



<i>LEVÉS TOPOGRAPHIQUES AU 1/1000ÈME</i>	<i>Unité</i>	<i>Prix HT</i>	<i>Prix TTC</i>
Ouverture de dossier	u	27,50 €	33,00 €
Travaux de levé hors limite d'une agglomération	1/2 ha	22,00 €	26,40 €
Travaux de levé en zone en agglomération	1/2 ha	44,00 €	52,80 €
Travaux de levé en zone boisée de végétation dense ou zone de marais	1/2 ha	33,00 €	39,60 €
Travaux complémentaires (voies inférieures ou égales à 4m)	hm	30,80 €	36,96 €
Travaux complémentaires (voies supérieures à 4m)	hm	38,50 €	46,20 €
Matérialisation de la polygonaion de précision et d'implantation	u	5,50 €	6,60 €
Application cadastrale	la parcelle	2,20 €	2,64 €

<i>LEVÉS TOPOGRAPHIQUES ET PLAN D'ELEVATION SUR OA</i>	<i>Unité</i>	<i>Prix HT</i>	<i>Prix TTC</i>
Ouverture de dossier	u	55,00 €	66,00 €
Surface du tablier de l'ouvrage < 100m <sup>2</sup>	m <sup>2</sup>	12,10 €	14,52 €
Surface du tablier de l'ouvrage ≥100m <sup>2</sup> et < 200m <sup>2</sup>	m <sup>2</sup>	7,15 €	8,58 €
Surface du tablier de l'ouvrage ≥200m <sup>2</sup> et < 300m <sup>2</sup>	m <sup>2</sup>	4,40 €	5,28 €
Surface du tablier de l'ouvrage ≥300m <sup>2</sup>	m <sup>2</sup>	3,30 €	3,96 €

## ZONES 4-5-6

- CDC ÎLE D'OLÉRON
- CDC BASSIN DE MARENNES
- CDC CŒUR DE SAINTONGE
- CDA ROYAN ATLANTIQUE
- CDA DE SAINTES
- CDC CANTON DE GÉMOZAC
- CDC HAUTE SAINTONGE

<i>LEVÉS TOPOGRAPHIQUES AU 1/100ÈME</i>	<i>Unité</i>	<i>Prix HT</i>	<i>Prix TTC</i>
Ouverture de dossier	u	22,00 €	26,40 €
Travaux de levé hors limite d'une agglomération	1/2 ha	55,00 €	66,60 €
Travaux de levé en zone en agglomération	1/2 ha	137,50 €	165,00 €
Travaux de levé en zone boisée de végétation dense ou zone de marais	1/2 ha	44,00 €	52,80 €
Travaux complémentaires (voies inférieures ou égales à 4m)	hm	22,00 €	26,40 €
Travaux complémentaires (voies supérieures à 4m)	hm	22,00 €	26,40 €
Matérialisation de la polygonation de précision et d'implantation	u	4,40 €	5,28 €
Application cadastrale	la parcelle	6,60 €	7,92 €
<i>LEVÉS TOPOGRAPHIQUES AU 1/500ÈME</i>	<i>Unité</i>	<i>Prix HT</i>	<i>Prix TTC</i>
Ouverture de dossier	u	22,00 €	26,40 €
Travaux de levé hors limite d'une agglomération	1/2 ha	33,00 €	39,60 €
Travaux de levé en zone en agglomération	1/2 ha	66,00 €	79,20 €
Travaux de levé en zone boisée de végétation dense ou zone de marais	1/2 ha	22,00 €	26,40 €
Travaux complémentaires (voies inférieures ou égales à 4m)	hm	11,00 €	13,20 €
Travaux complémentaires (voies supérieures à 4m)	hm	16,50 €	19,80 €
Matérialisation de la polygonation de précision et d'implantation	u	4,40 €	5,28 €
Application cadastrale	la parcelle	6,60 €	7,92 €

<i>LEVÉS TOPOGRAPHIQUES AU 1/1000ÈME</i>	<i>Unité</i>	<i>Prix HT</i>	<i>Prix TTC</i>
Ouverture de dossier	u	22,00 €	26,40 €
Travaux de levé hors limite d'une agglomération	1/2 ha	22,00 €	26,40 €
Travaux de levé en zone en agglomération	1/2 ha	44,00 €	52,80 €
Travaux de levé en zone boisée de végétation dense ou zone de marais	1/2 ha	11,00 €	13,20 €
Travaux complémentaires (voies inférieures ou égales à 4m)	hm	5,50 €	6,60 €
Travaux complémentaires (voies supérieures à 4m)	hm	11,00 €	13,20 €
Matérialisation de la polygonation de précision et d'implantation	u	4,40 €	5,28 €
Application cadastrale	la parcelle	6,60 €	7,92 €

<i>LEVÉS TOPOGRAPHIQUES ET PLAN D'ELEVATION SUR OA</i>	<i>Unité</i>	<i>Prix HT</i>	<i>Prix TTC</i>
Ouverture de dossier	u	22,00 €	26,40 €
Surface du tablier de l'ouvrage < 100m <sup>2</sup>	m <sup>2</sup>	17,60 €	21,12 €
Surface du tablier de l'ouvrage ≥100m <sup>2</sup> et < 200m <sup>2</sup>	m <sup>2</sup>	9,35 €	11,22 €
Surface du tablier de l'ouvrage ≥200m <sup>2</sup> et < 300m <sup>2</sup>	m <sup>2</sup>	4,40 €	5,28 €
Surface du tablier de l'ouvrage ≥300m <sup>2</sup>	m <sup>2</sup>	3,30 €	3,96 €

---

# GÉO-RÉFÉRENCEMENT ET GÉOLOCALISATION DES RÉSEAUX ENTERRÉS

---



## Tous secteurs du Département

<i>DÉSIGNATION</i>	<i>Unité</i>	<i>Prix HT</i>	<i>Prix TTC</i>
Préparation et installation de chantier	forfait	55,00 €	66,00 €
Signalisation temporaire de chantier	jour	22,00 €	26,40 €
Signalisation de chantier avec alternat par feux tricolores	1/2 journée	22,00 €	26,40 €
Signalisation de chantier avec alternat manuel	1/2 journée	49,50 €	59,40 €
Géo-référencement par des techniques non intrusives de tous les réseaux enterrés sensibles pour une surface comprise entre 0 et 1000 m <sup>2</sup>	m <sup>2</sup>	0,55 €	0,66 €
Géo-référencement par des techniques non intrusives de tous les réseaux enterrés sensibles pour une surface comprise entre 1001 et 5000 m <sup>2</sup>	m <sup>2</sup>	0,50 €	0,60 €
Géo-référencement par des techniques non intrusives de tous les réseaux enterrés sensibles pour une surface comprise entre 5001 et 10000 m <sup>2</sup>	m <sup>2</sup>	0,43 €	0,52 €
Utilisation d'une sonde auxiliaire pour géo détection	ml	0,72 €	0,86 €
Rapport d'investigations	forfait	55,00 €	66,00 €
Travaux ponctuels de localisation par techniques intrusives et géo-référencement	m <sup>3</sup>	27,50 €	33,00 €
Mise en place de protections mécaniques ou d'éléments mécaniques	ml	3,30 €	3,96 €
Géo-référencement préalable pour définir la localisation de sondage pour étude de sol. Géo-référencement pour 1 à 5 sondages	forfait	77,00 €	92,40 €
Géo-référencement préalable pour définir la localisation de sondage pour étude de sol. Géo-référencement pour 6 à 10 sondages	forfait	132,00 €	158,40 €

---

# PLAN DE MISE EN ACCESSIBILITE DE LA VOIRIE ET AMENAGEMENTS DES ESPACES PUBLICS

---



PAVE – Plan de mise en Accessibilité de Voirie  
et Aménagements des Espaces publics

Document  
Provisoire

## Tous secteurs du Département

<i>SURFACES</i>	<i>Unité</i>	<i>Prix HT</i>	<i>Prix TTC</i>
Surface $\leq$ 5 000 m <sup>2</sup>	forfait	1000,00 €	1200,00€
5 000 m <sup>2</sup> < surface $\leq$ 20 000 m <sup>2</sup>	m <sup>2</sup>	0,20 €	0,24 €
20 000 m <sup>2</sup> < surface $\leq$ 60 000 m <sup>2</sup>	m <sup>2</sup>	0,15 € avec minimum 4 500€ HT	0,18 €
60 000 m <sup>2</sup> < surface $\leq$ 100 000 m <sup>2</sup>	m <sup>2</sup>	0,12 € avec minimum 10 000€ HT	0,14 €
100 000 m <sup>2</sup> < surface $\leq$ 200 000 m <sup>2</sup>	m <sup>2</sup>	0,08 € avec minimum 13000€ HT	0,10 €
Surface > 200 000 m <sup>2</sup>	m <sup>2</sup>	0,065 €	0,078 €

---

# DIAGNOSTICS SUR OUVRAGES D'ART

---





## Tous secteurs du Département

<i>MISSIONS (SOUS RESERVE ACCORD DU COMITE SYNDICAL DU 28 MARS 2024)</i>	<i>Unité</i>	<i>Prix HT</i>	<i>Prix TTC</i>
Réalisation d'une fiche technique de l'ouvrage d'art	forfait	500,00 €	600,00 €
Visite d'inspection visuelle	u	1 100,00 €	1 320,00 €
Rédaction d'un procès-verbal suite à inspection visuelle	u	500,00 €	600,00 €

**AR Prefecture**

017-251701827-20240328-2024009D\_RECTIF-DE  
Reçu le 05/04/2024



**SYNDICAT DÉPARTEMENTAL DE LA VOIRIE DES COLLECTIVITÉS  
DU DÉPARTEMENT DE LA CHARENTE-MARITIME**

131 cours Genêt - Z.I. de l'Ormeau de Pied – CS 70510 – 17119 SAINTES CEDEX  
Téléphone 05 46 92 39 11 - E-mail : [contact@sdv17.fr](mailto:contact@sdv17.fr) – [www.syndicat-voirie.fr](http://www.syndicat-voirie.fr)